



careleaver

Careleaver e. V. – die Selbstvertretungsorganisation für Careleaver

Der Careleaver e. V. ist die bundesweite Interessenvertretung von Careleavern für Careleaver. Wir sind fachpolitisch aktiv, Mitglied in unterschiedlichen Gremien und Fachbeiräten und arbeiten eng mit freien und öffentlichen Trägern der Kinder- und Jugendhilfe zusammen.

Unser Ziel ist es, ein Netzwerk für Careleaver aufzubauen, indem wir unsere Erfahrungen teilen und uns gegenseitig beraten und unterstützen. In unserer politischen Lobbyarbeit setzen wir uns dafür ein, dass die Hilfen für junge Volljährige als auch die Übergänge aus der Jugendhilfe in die Selbständigkeit verbessert werden.

Koordinierungsstelle Careleaver e.V.

Lützner Straße 39
04177 Leipzig
E-Mail: info@careleaver.de
www.careleaver.de

 CareleaverDeutschland

 careleaver_deutschland

Junge Menschen aus Einrichtungen der Kinder- und Jugendhilfe und Pflegefamilien unterstützen sich selbst auf dem Weg in die Selbständigkeit.

careleaver

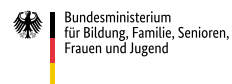
Von Careleavern für Careleaver

Mach mit, gehör dazu!

Das Netzwerk für junge Menschen
aus der Jugendhilfe.



Gefördert vom:

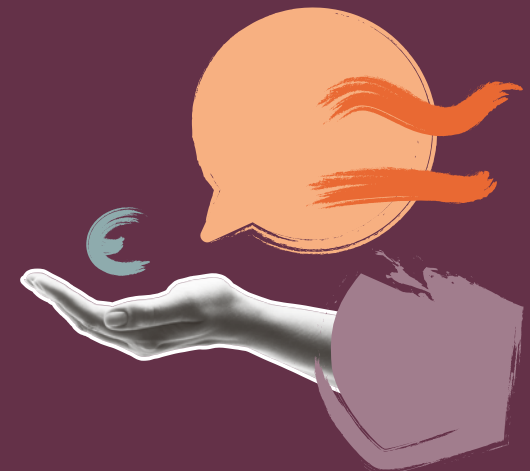


Im Rahmen des:



Mehr Infos zum Careleaver e.V.:

www.careleaver.de / info@careleaver.de



Was bedeutet Careleaver?

„Careleaver“ stammt aus dem Englischen und heißt wortwörtlich übersetzt „Fürsorge-Verlasser“ (Care-Leaver). Careleaver sind Menschen, die einen Teil ihres Lebens in einer Pflegefamilie oder einer Einrichtung der Jugendhilfe verbracht haben und diese auf dem Weg in ein eigenständiges Leben wieder verlassen. Dieser Übergang ist mit vielfältigen Herausforderungen verbunden, die Careleaver im Gegensatz zu ihren gleichaltrigen Peers oft alleine bewältigen müssen.

Unabhängig von der konkreten Übergangssituation steht der Begriff „Careleaver“ für alle Menschen mit stationärer Jugendhilfeeinrichtung und schließt alle Altersgruppen mit ein.

Angebote des Careleaver e.V.

Der Careleaver e.V. bietet für junge Menschen ab 16 Jahren jährlich zwei bundesweite Netzwerktreffen an. Diese finden in unterschiedlichen Städten statt, Unterkunft und Fahrtkosten werden vom Verein übernommen.

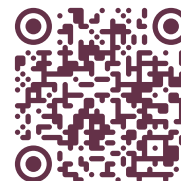
Weitere Angebote:

- + Workshops
- + Beratung & Unterstützung
- + Notfallfonds
- + Regionalgruppen
- + Chats und Arbeitsgruppen
- + Newsletter

Mach mit, gehör dazu!

Du möchtest Menschen kennenlernen, die wie Du zeitweise in der Jugendhilfe oder in einer Pflegefamilie aufgewachsen sind? Du möchtest Dich über deine Erfahrungen austauschen, Tipps kriegen und Dich gemeinsam im Verein für Careleaver stark machen?

Dann nimm Kontakt zu uns auf, wir freuen uns auf Dich!



Unterstützung

Reguläre Mitgliedschaft

Wir freuen uns über neue Mitglieder – damit unser Netzwerk immer weiter wächst und wir viele tolle Angebote machen können.

Fördermitgliedschaft

Sie wollen jungen Menschen ermöglichen, sich regelmäßig auszutauschen und sich aktiv für ihre Rechte einzusetzen? Dann freuen wir uns, wenn Sie Fördermitglied werden.

Spenden

Damit wir weiterhin für und mit Careleavern unsere Ziele umsetzen können, freuen wir uns über Spenden. Gerne stellen wir Ihnen eine Spendenbescheinigung aus.

Spendenkonto:

Careleaver e.V.

IBAN: DE46 4306 0967 1350 2720 00

BIC: GENODEM1GLS

GLS Bank

